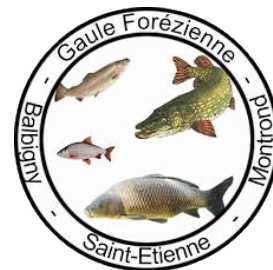


Partenaires de l'épreuve



Championnat R2 Feeder –

18/19 juillet 2026 – Etang des Colons – Cleppé 42110



Epreuve respectant le règlement sportif
de la Commission Eau Douce de la FFPS



**AGENCE
NATIONALE
DU SPORT**



SPORT PROPRE = SPORT SANS DOPAGE

MOTS D'ACCUEIL

Chers amis pêcheurs, compétiteurs et passionnés,

Le Comité Départemental de la Loire (CD42 PSed) est particulièrement fier de vous retrouver aujourd'hui pour l'un des rendez-vous les plus attendus du calendrier sportif : le **Championnat Régional 2 de pêche au Feeder**.

Pour cette édition, nous avons le privilège d'investir l'étang les Colons situé sur la commune de Cleppé, sur le secteur géré par la section de Balbigny. Réputé pour sa richesse et sa diversité piscicole, l'étang les Colons offre une belle densité de poissons qui saura mettre à rude épreuve vos stratégies d'amorçage et votre précision de lancer.

La mise en place d'une telle compétition ne pourrait se faire sans un soutien logistique et humain sans faille :

- **Au club Aura Feeder Compétition** : Un immense merci à ce club qui prend pleinement en charge l'organisation de cette manifestation. Le déroulement complet de ce championnat se fera d'ailleurs sous sa responsabilité directe.
- **L'AAPPMA de la Gaule Forézienne (Section Balbigny)** : Un grand merci pour le prêt de ce magnifique parcours et pour votre accueil toujours aussi chaleureux sur vos terres.
- **À la Fédération de Pêche de la Loire 42** : Nous saluons leur appui constant dans le développement du sport halieutique dans notre département.
- **À l'équipe de bénévoles du CD42 PSed et du club PCL42** : Je tiens à remercier personnellement nos bénévoles qui, par leur travail de terrain, garantissent l'équité et le bon déroulement de l'épreuve.

Le feeder est une discipline de patience et d'exigence. Que cette compétition soit l'occasion de partager votre savoir-faire, tout en respectant ce milieu naturel fragile qui nous accueille.

Je souhaite à chaque compétiteur de trouver la bonne fréquence de touches et de vivre des moments d'émotion intenses au bord de l'eau.

Bonne chance à tous, et que le meilleur gagne !

Le Président du Comité Départemental de la Loire (CD42 PSed)

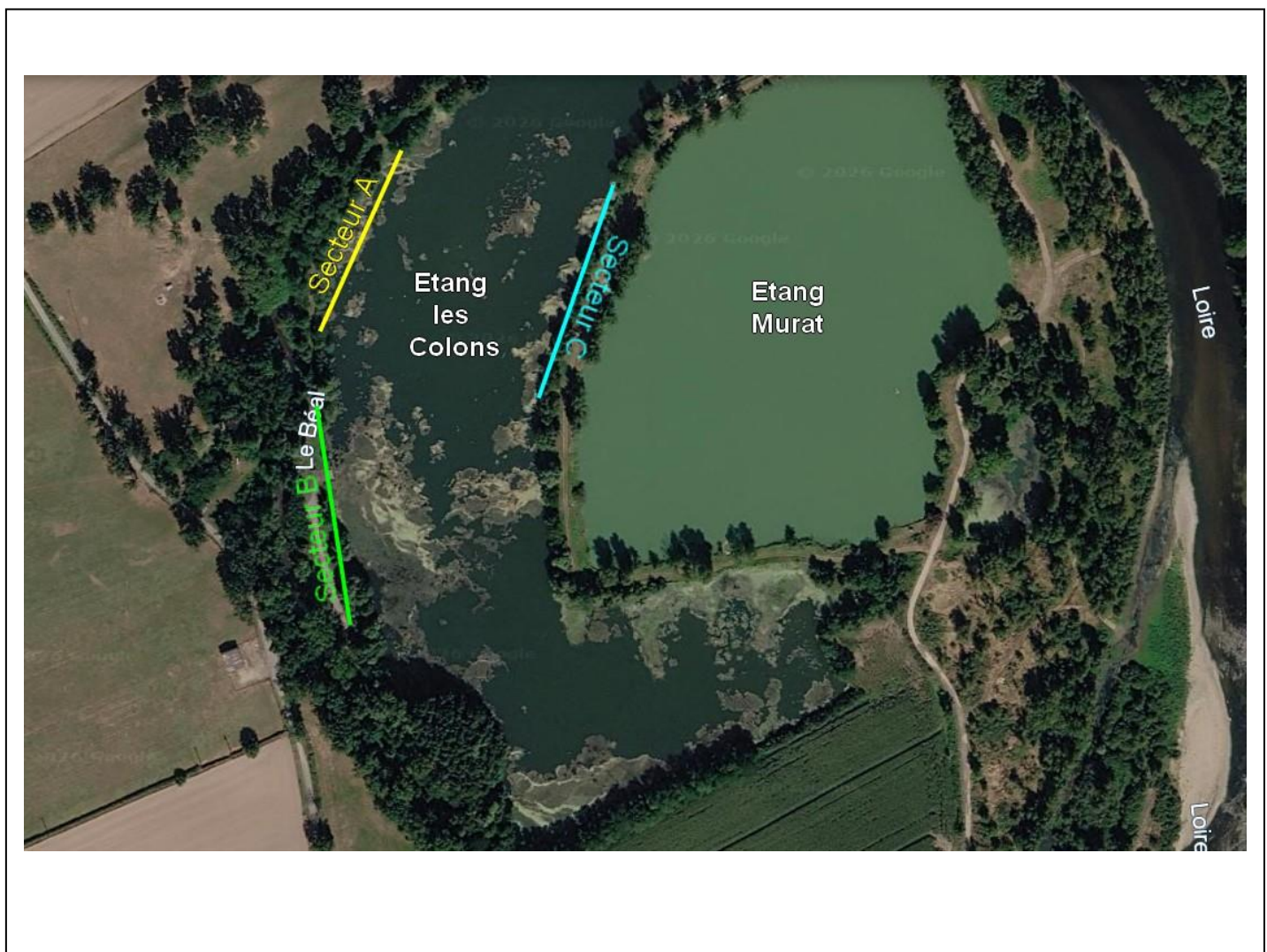
Infos SITE et SECTEURS

Poissons dominants	Carassins, poisson-chat, brèmes, gardon, rotengles
---------------------------	---

	Accès	Points GPS	Chariot
Secteur A	A pied	45°47'02.12"N 4°10'50.45"E	Oui
Secteur B	En voiture	IDEM	Non
Secteur C	En voiture	IDEM	Non

Anguille	Interdite
Brochet	Fermé
Sandre	50 cm
Black-bass	Interdit

	Profondeur	Couleur secteur	Vitesse du courant Nul – Lent –Rapide – Violent
Secteur A	1.20 m	Jaune	Nul
Secteur B	1.20 m	Vert	Nul
Secteur C	1.20 m	Bleu	Nul



LIMITATIONS

	Maximum	Particularités
Cannes	4,60m	
Amorce	12 litres	Tamisée terre et graines comprises
Esches totales	2 litres	
Fouillis	1/2 litre Maxi	
Vers de vase	1/8 litre Maxi	
Vers de terre	1/2 litre maxi	Non coupés

HORAIRES

	Manche1	Manche2
Rendez-vous	7h30	7h30
Tirage au sort	8h00	8h00
Entrée dans les box	8h30	8h30
Début des contrôles (*)	9h30	9h30
Amorçage	10h20	10h20
Début de la manche	10h30	10h30
5 minutes	15h25	15h25
Fin de la manche	15h30	15h30
Palmarès		17h00

(*) : Les esches doivent être présentées dans des boîtes mesure, sans maintien du couvercle.

Points de rendez-vous

	Lieu	Points GPS
Rassemblement le samedi	Etang les Colons à Cleppé	45°47'02.12"N 4°10'50.45"E
Manche 1	IDEM	45°47'02.12"N 4°10'50.45"E
Manche 2	IDEM	45°47'02.12"N 4°10'50.45"E
Palmarès	IDEM	45°47'02.12"N 4°10'50.45"E

Informations diverses

	Nom	Téléphone	Mail
Responsable de l'épreuve	Bonnefoy Sylvain	06 72 51 20 88	feedershopfr@gmail.com
Forfait	Schulz Éric	06 07 32 73 92	schulzeric884@aol.com

Règlement particulier

Pour les entrainements merci de respecter les autres pêcheurs, et veiller à vous garer afin de ne pas gêner la circulation des autres usagers.

Les secteurs pourront être modifiés en fonction des besoins organisationnels.

Bourriche obligatoire.

Poisson remis à l'eau après le signal sonore de la pesée.

Restauration et hébergements

Pas de buvette et de restauration sur place, prévoir vos boissons et repas.



SPORT PROPRE = SPORT SANS DOPAGE